

DESSO

Metallic Shades

CARPET TILES



 **Tarkett**

DESSO® METALLIC SHADES

PLAY WITH METALLIC LUSTRE AND MATTE EFFECT CARPET TILES

Designed to inspire designers and architects to experiment with metallic and matte effects the DESSO Metallic Shades range can create a subtle, yet lustrous one-colour finish or be combined for added depth and contrast.

Each colour is available in two different tiles, which offer a differing intensity of metallic yarn. This gives designers the option to use the tiles as a single colour on a big surface, or combine them to create zoning between spaces.

As part of Tarkett's Cradle to Cradle® commitment, Metallic Shades yarn and backing are 100% recyclable and Cradle to Cradle® Silver Level certified. The tiles also come with DESSO EcoBase® backing as standard, which contains up to 91% recycled and bio-based content

In addition, Metallic Shades is made with ECONYL®, a 100% regenerated nylon yarn made from recovered waste materials such as discarded fishing nets and carpet yarn from our own carpet recycling centre.

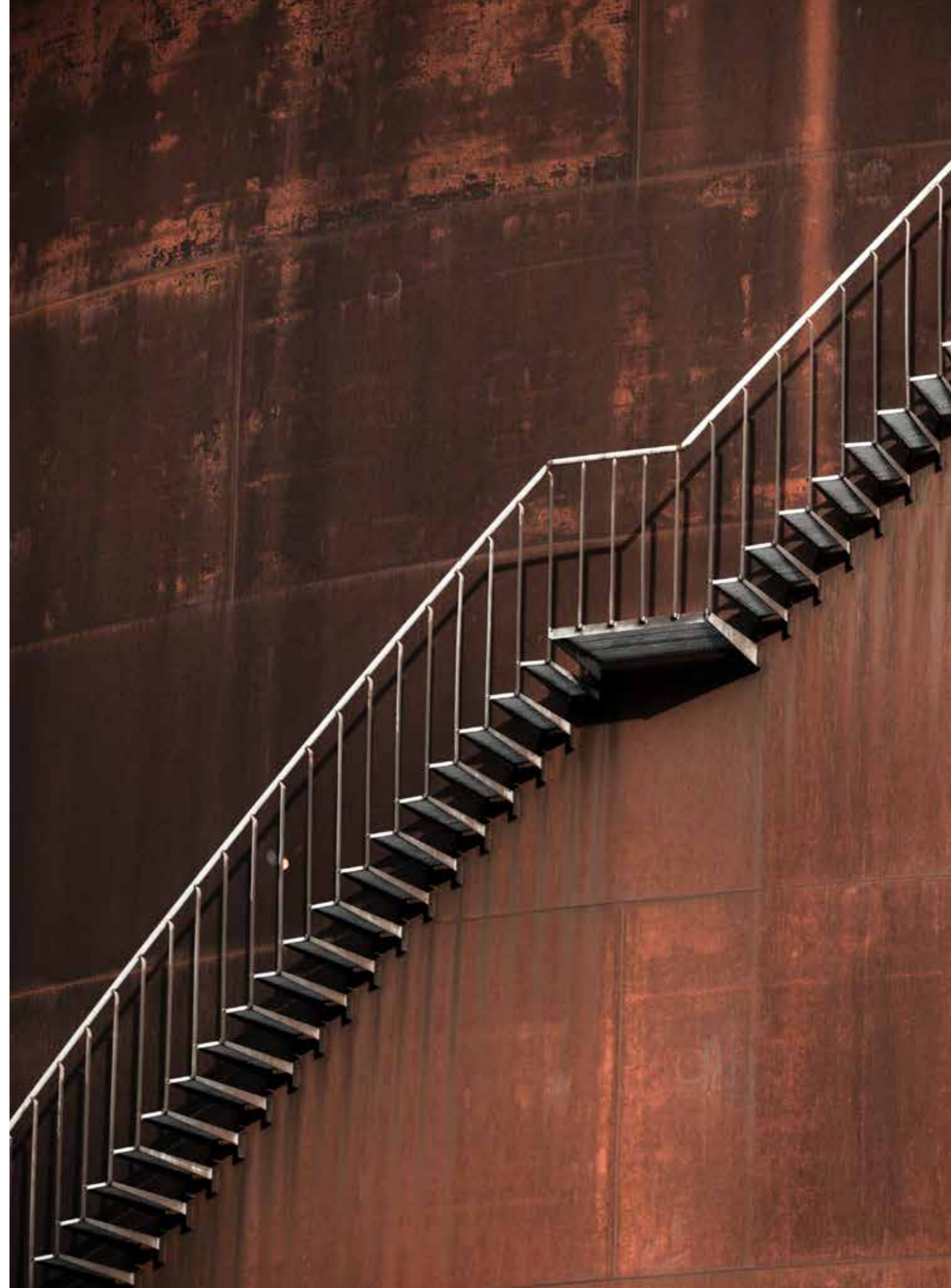
SPEELSE EFFECTEN MET METALLIC GLANS EN MATTINTEN

De collectie Metallic Shades is ontworpen om architecten en ontwerpers uit te nodigen te experimenteren met de effecten van metallic glans en mattinten. Het assortiment Metallic Shades van DESSO kan een subtiel en toch glansrijk resultaat in één kleur creëren of gecombineerd worden voor meer diepte en contrast.

Elke kleur is verkrijgbaar in twee verschillende tegels met een verschil in intensiteit van de metallic garens. Zo kunnen ontwerpers de tegels gebruiken om een grote vloer in één kleur te leggen of ze te combineren om zones tussen gebieden te maken.

In lijn met onze duurzaamheidsbelofte en de wens om onze prachtige planeet te behouden, zijn het garen en de rug van Metallic Shades 100% recyclebaar en is de collectie Cradle to Cradle® Silver Level gecertificeerd. De tegels worden standaard geleverd met een DESSO EcoBase® tapijtrug, die gemiddeld 80% geüpccyclede kalk* bevat die tot 91% gerecycled en biobased materiaal bevat.

Bovendien is Metallic Shades gemaakt met ECONYL®, een 100% geregenereerd nylongaren gemaakt van gerecycled afvalmateriaal zoals afgedankte visnetten en tapijtgaren uit ons tapijt recyclingscentrum.



DESSO® METALLIC SHADES

DES DALLES DE MOQUETTE QUI PERMETTENT DE JOUER AVEC LES EFFETS DE BRILLANT MÉTALLIQUE ET DE MAT

Conçue pour inspirer les designers et les architectes, en leur offrant des effets de brillant et de mat qu'ils peuvent associer à leur gré pour obtenir le résultat recherché, la gamme Metallic Shades de DESSO permet de créer un revêtement monochrome subtil mais brillant, ou de combiner différentes dalles pour un résultat à la profondeur et au contraste plus prononcés.

Chaque couleur est disponible en deux différentes dalles sur lesquelles l'effet du fil métallique est plus ou moins intense. Les designers ont le choix entre utiliser une seule couleur de dalle sur une surface étendue, ou bien les combiner pour délimiter des zones entre des espaces.

Dans le cadre de l'engagement Cradle to Cradle® de Tarkett, les fils et les supports de Metallic Shades sont 100 % recyclables et la collection est certifiée Cradle to Cradle® niveau Argent. Les dalles bénéficient également d'une sous-couche DESSO EcoBase® en standard, qui contient jusqu'à 91 % de matières recyclées et biosourcées.

De plus, Metallic Shades est fabriquée avec ECONYL®, 100 % fil de nylon régénéré fabriqué à partir de déchets récupérés tels que les filets de pêche usagés et les fils de moquette issus de notre propre centre de recyclage.

EXTRAVAGANTE TEPPICHFLIESEN MIT METALLISCH GLÄNZENDEN UND MATTEN EFFEKTEN

„Metallic Shades“ von DESSO wurde entwickelt, um die Möglichkeit zu bieten, mit metallischen und matten Effekten zu experimentieren. Die Teppichfliesen können als dezenter Fußboden mit edlem Glanz und einheitlichem Flächenbild verlegt werden oder in unterschiedlichen Farbtönen kombiniert werden, um zusätzliche Tiefe und Kontraste zu erzeugen.

Jede Farbe ist in zwei verschiedenen Varianten (glänzend und matt) erhältlich, die metallische Garne in unterschiedlicher Intensität aufweisen. Dies bietet die Möglichkeit, die Teppichfliesen einheitlich oder als Kombination der beiden Varianten mit unterschiedlicher Glanzintensität zu verwenden.

Als Teil der Cradle to Cradle®-Verpflichtung von Tarkett hat Metallic Shades eine Cradle to Cradle® Silberzertifizierung und das Garn und die Rückenschichten sind zu 100 % recycelbar. Beim Fliesenrücken handelt es sich standardmäßig um DESSO EcoBase®, in die bis zu 91 % recycelte und biobasierte Materialien enthält.

Darüber hinaus wird Metallic Shades mit ECONYL® produziert, einem zu 100 % recycelten Nylongarn, das aus wiederverwerteten Abfallmaterialien, wie Fischernetzen und gebrauchten Garnabfällen, aus unserem eigenen Carpet Recycling Center stammt.



THE BEAUTY OF **CIRCULARITY**

At Tarkett, our approach to circularity focuses on three key areas: design, materials and circular journey. For us, the beauty of circularity is about the beauty of the reused materials that go into our products, the innovative manufacturing processes we implement, and the knowledge that we're actively cutting down on waste and greenhouse gas emissions.

Axée sur la circularité, l'approche Tarkett repose sur trois piliers: le design, les matériaux et l'économie circulaire. La beauté de la circularité repose sur l'usage de matériaux recyclés dans nos produits, des processus de fabrication innovants et notre engagement à réduire activement nos déchets et nos émissions de gaz à effet de serre.

Onze aanpak op het gebied van circulariteit richt zich bij Tarkett op drie belangrijke pijlers: design, materialen en de circulaire reis. Voor ons draait de schoonheid van circulariteit om de schoonheid van de hergebruikte materialen die in onze producten worden verwerkt, de innovatieve productieprocessen en de wetenschap dat we actief bezig zijn met het verminderen van afval en broeikasgasemissies.

Bei Tarkett konzentriert sich unser kreislaufwirtschaftliche Ansatz auf drei Schlüsselbereiche: Design, Materialien und Kreislaufwirtschaft. Für uns liegt die Schönheit des Kreislaufgedankens in den wiederverwerteten Materialien, die in unsere Produkte einfließen, in unseren innovativen Herstellungsprozessen und dem Wissen, dass wir aktiv Abfälle und Treibhausgasemissionen reduzieren.

THE EVOLUTION OF ECOBASE®

Over a decade ago we made a commitment to place circularity at the core of our ambitions as a company. Our carpet tiles are composed of two key components – yarn and EcoBase backing – that come together just as neatly as they can later be taken apart. As part of our continuous efforts to reduce our carbon footprint we are proud to launch a new and improved EcoBase backing, which sees a new bio-based ingredient replace a core ingredient formerly composed of petroleum-based content.

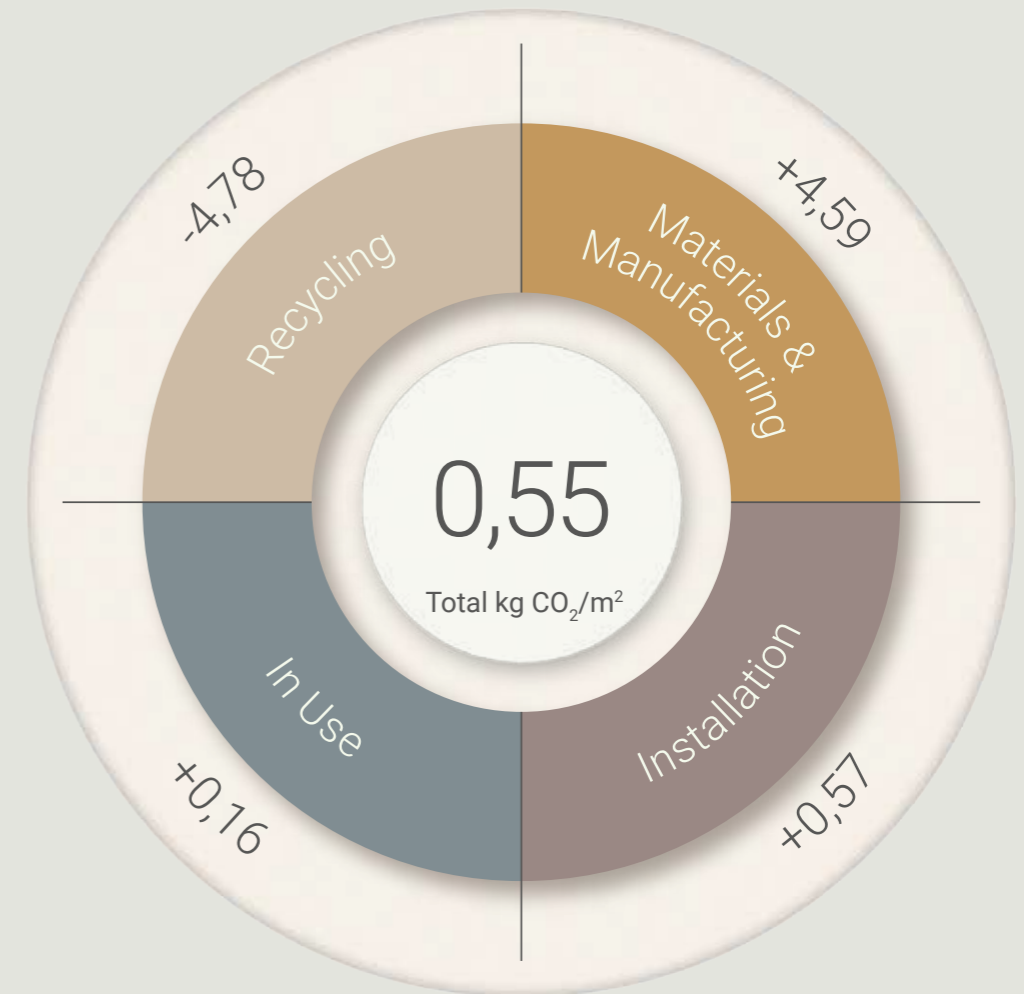
Il y a plus de dix ans, nous nous sommes engagés à placer la circularité au coeur de nos ambitions. Nos dalles de moquette se composent de deux éléments clés: le fil et l'envers EcoBase. Les deux s'associent aussi facilement qu'ils peuvent être dissociés en vue de leur recyclage en fin de vie. Avec la volonté de poursuivre nos efforts pour réduire notre empreinte carbone, nous sommes fiers de lancer un nouvel envers EcoBase. En effet, nous avons choisi de remplacer un ingrédient central de nos dalles, autrefois dérivé du pétrole, par un nouvel ingrédient biosourcé.

Meer dan tien jaar geleden hebben we besloten om circulariteit centraal te stellen in onze ambities als bedrijf. Onze tapijttegels bestaan uit twee hoofdcomponenten - garen en een EcoBase - rug - die net zo gemakkelijk in elkaar kunnen worden gezet als dat ze later uit elkaar kunnen worden gehaald. In het kader van het verminderen van onze CO₂-voetafdruk lanceren we nu een nieuwe en verbeterde EcoBase - rug, waarbij een nieuw materiaal op biologische basis een ander materiaal op basis van aardolie vervangt.

Vor über einem Jahrzehnt haben wir uns verpflichtet, die Kreislaufwirtschaft in den Mittelpunkt unserer Ambitionen als Unternehmen zu stellen. Unsere Teppichfliesen setzen sich aus zwei Bestandteilen zusammen – dem Garn und der EcoBase-Rückenbeschichtung. Diese lassen sich nicht nur mühelos miteinander verbinden, sondern sondern auch problemlos voneinander trennen. Im Rahmen unserer fortlaufenden Anstrengungen zur Reduzierung unseres CO₂- Fußabdrucks, sind wir stolz darauf, eine neue und verbesserte EcoBase-Rückenbeschichtung vorzustellen. Hierbei ersetzt ein neuer iobasierter Inhaltsstoff einen früher verwendeten erdölbasierten Hauptbestandteil.



OUR CIRCULAR CARBON FOOTPRINT



Together with our holistic design approach and carefully considered materials, our closed-loop system ensures that our carpet tiles record an impressively low circular carbon footprint – one we're continually working, alongside our partners and customers, to shrink even further.

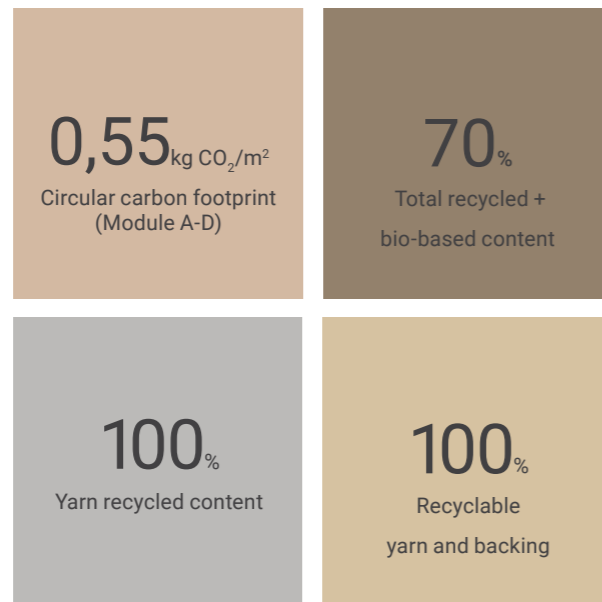
Samen met onze holistische ontwerpbenadering en zorgvuldig afgewogen materialen zorgt ons geslotenkringloopsysteem ervoor dat onze tapijttegels een indrukwekkende lage circulaire CO₂-voetafdruk hebben, die we samen met onze partners en klanten voortdurend verder proberen te verlagen.

Associé à notre approche holistique de la conception et à des matériaux soigneusement sélectionnés, ce système en boucle fermée permet à nos dalles de moquette d'afficher une empreinte carbone circulaire extrêmement faible, que nous nous efforçons, avec nos partenaires et nos clients, de réduire davantage.

Zusammen mit unserem ganzheitlichen Designansatz und den sorgfältig ausgewählten Materialien sorgt das Kreislaufsystem dafür, dass unsere Teppichfliesen einen beeindruckend niedrigen zirkulären CO₂-Fußabdruck aufweisen. Um diesen noch weiter zu senken, arbeiten wir kontinuierlich mit unseren Partnern und Kunden zusammen.

Circular Carbon Footprint: according to the Environmental Product Declaration (EPD) EPD-IES-0014266.001 (DESSO Carpet Tiles, 100% recycled PA6 (max. 1000 g/m²) + EcoBase) externally verified by Bureau Veritas, based on the total carbon footprint (Modules A-D) with a closed loop circular recycling scenario.

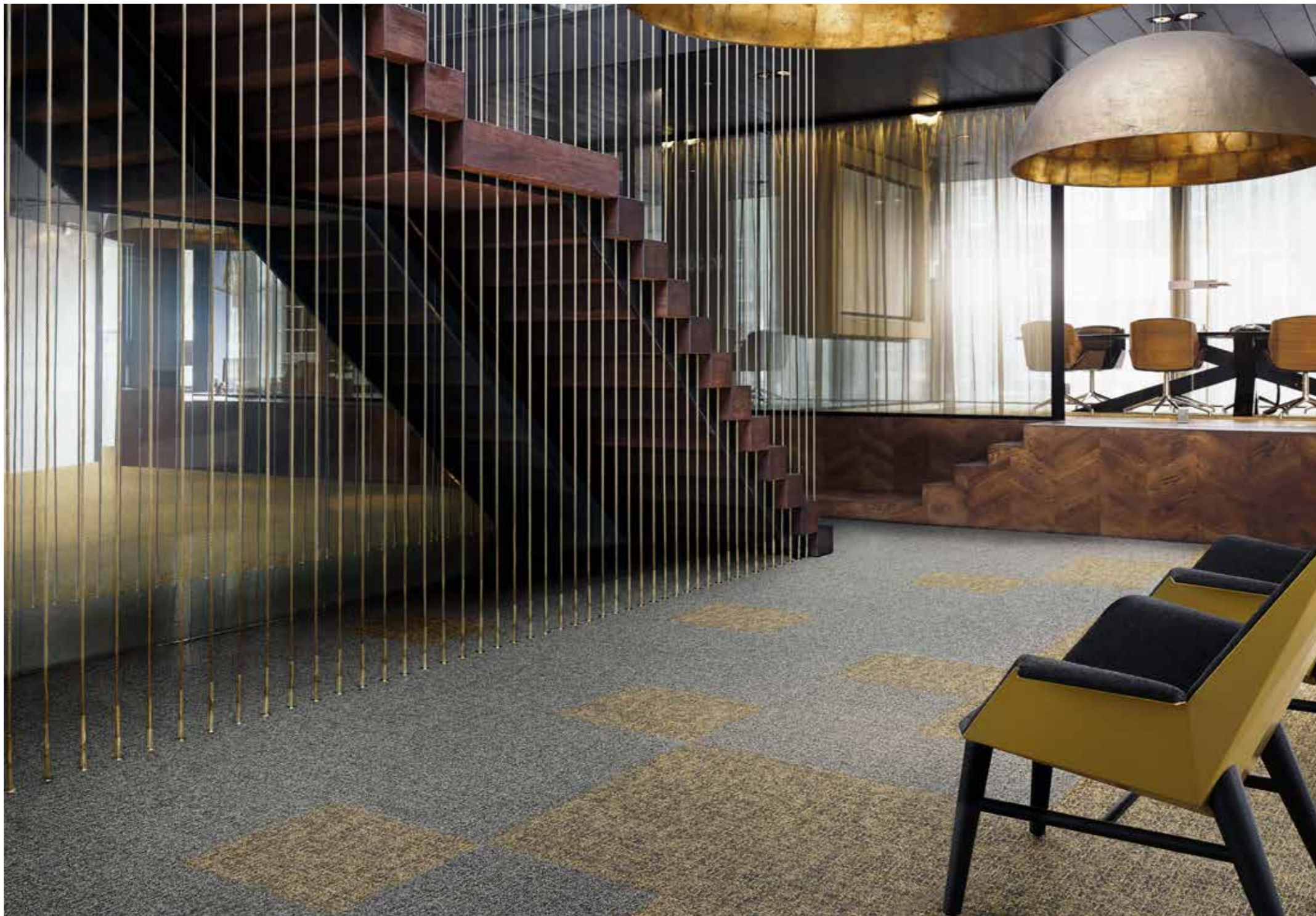
SUSTAINABILITY CREDENTIALS



Circular Carbon Footprint: according to the Environmental Product Declaration (EPD) EPD-IES-0014266:001 (DESSO Carpet Tiles, 100% recycled PA6 (max. 1000 g/m²) + EcoBase) externally verified by Bureau Veritas, based on the total carbon footprint (Modules A-D) with a closed loop circular recycling scenario.



Combine colours for added depth and contrast



Metallic Shades 2017, 2031



2031



2017

A differing intensity of metallic yarn



Metallic Shades 2017, 2031



Metallic Shades 2017, 2031

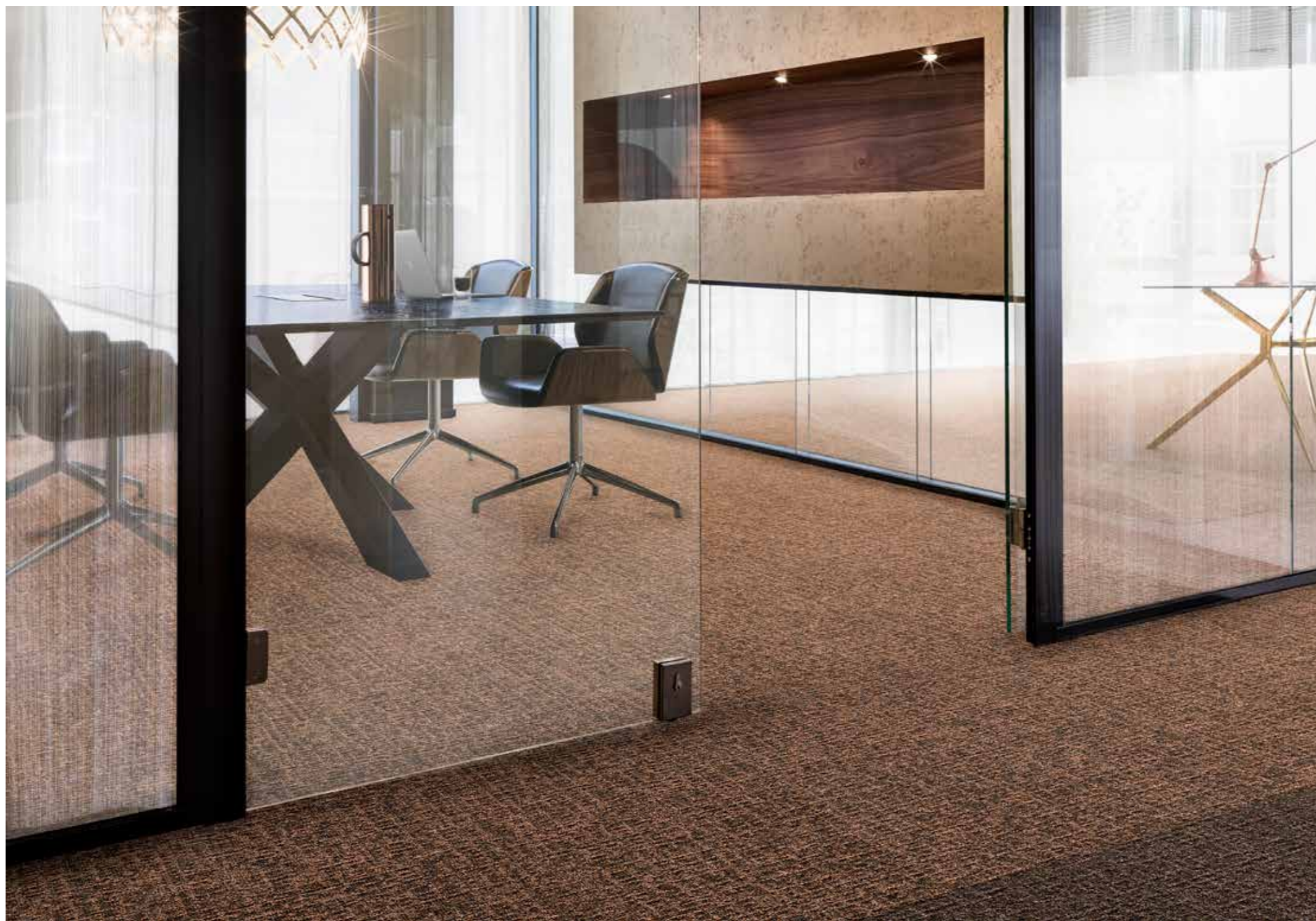


Metallic Shades 2083



Metallic Shades 2017, 2031

For an elegant metallic finish



Metallic Shades 2083, 2942



2942



2083

Play with metallic lustre

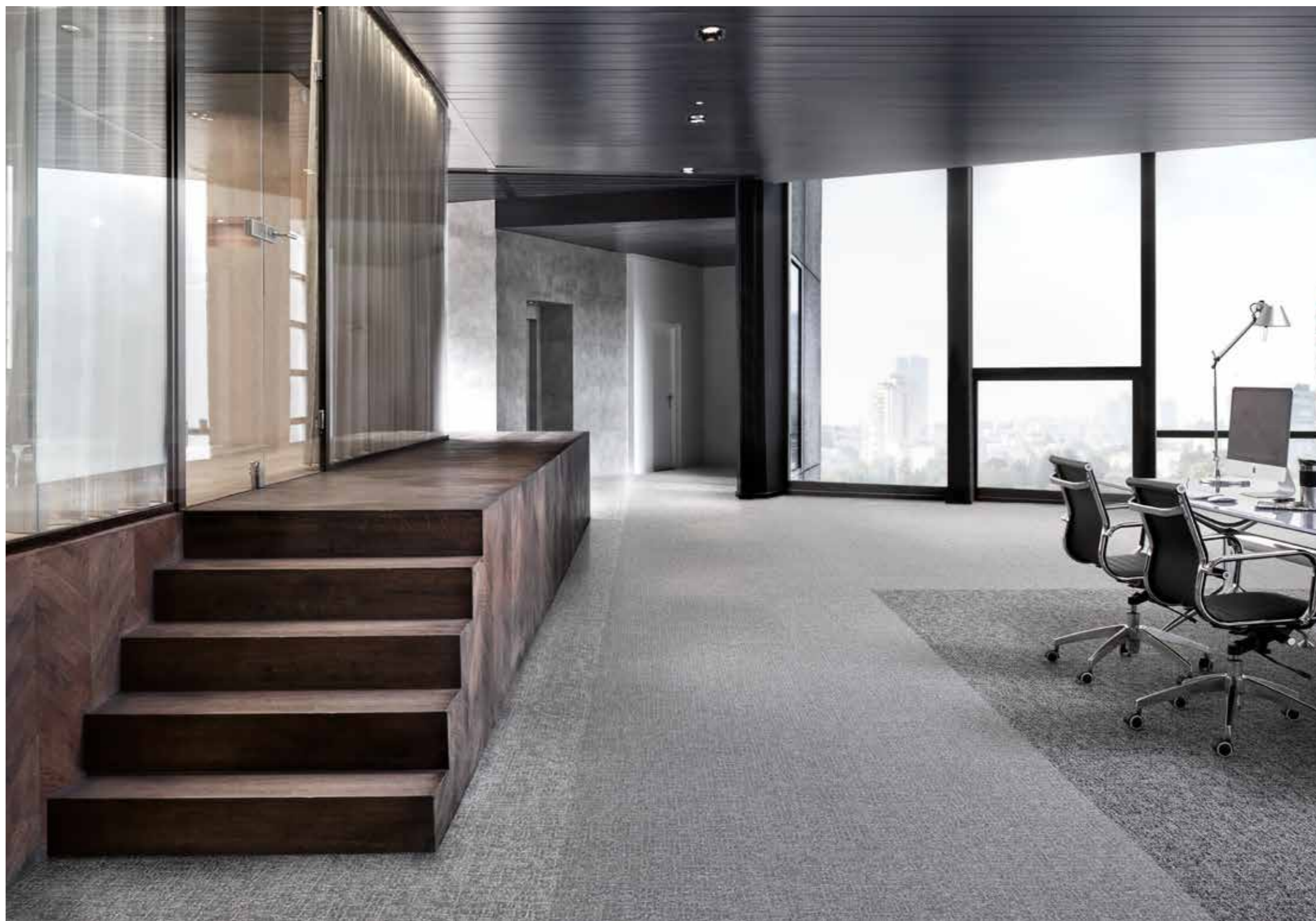


Metallic Shades 2083



Metallic Shades 2083, 2942

Create zoning between spaces



Metallic Shades 9505, 9950, 9975



9975



9950



9505

Experiment with metallic effects



Metallic Shades 9950, 9975



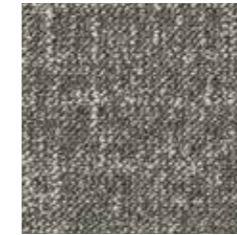
Metallic Shades 9950, 9975



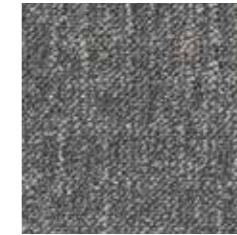
COLOUR RANGE



AA57 2083
711184002



AA57 9505
711184008



AA57 9950
711184010



AA57 2915
711184004



AA57 2942
711184005



AA57 9975
711184011



AA57 9031
711184006



AA68 2017
711226001



AA57 2913
711184003



AA68 2031
711226002

Tarkett Human-Conscious Design®

Tarkett Human-Conscious Design® is our pledge to stand with present and future generations. To create flooring and sports surfaces that are good for people and for the planet. And to do it every day.

We deliver on this through the synergy of three commitments:

- 1 Deep human understanding
- 2 Conscious choices. For people and planet
- 3 With you. Every step of the way

Tarkett B.V.

Taxandriaweg 15
5142 PA Waalwijk
The Netherlands

TEL. +31(0)416 684100
desso@tarkett.com
www.tarkett.com

About Tarkett

With a history of more than 140 years, Tarkett is a worldwide leader in innovative and sustainable flooring and sports surface solutions, generating turnover of € 3.4 billion in 2023. The Group has close to 12,000 employees, 23 R&D centers, 8 recycling centers and 34 production sites. Tarkett creates and manufactures solutions for hospitals, schools, housing, hotels, offices, stores and sports fields, serving customers in over 100 countries. To build “The Way to Better Floors,” the Group is committed to circular economy and sustainability, in line with its Tarkett Human-Conscious Design® approach. Tarkett is listed on the Euronext regulated market (compartment B, ISIN: FR0004188670, ticker: TKTT) www.tarkett-group.com

© Tarkett, October 2024

Descriptions, colours and specifications are subject to change without notice. Tarkett is not responsible for typographical/photographical errors. Actual product may differ from illustration. All rights reserved. Reproduction in whole or in part is prohibited without the prior written consent of the copyright owner. The information presented in this document does not form part of any quotation or contract, is believed to be accurate and reliable and may be changed without notice. No liability will be accepted by the publisher for any consequence of its use. Publication thereof does not convey nor imply any license under patent- or other industrial or intellectual property rights. In case of doubt or differences of interpretation, the English version shall prevail over all other language versions.

Photography / post processing: Alexander van Berge
Styling: Bregje Nix
Thanks to: www.brothersandsons.com, www.polspotten.nl, www.pinnacletower.nl

Photo front page: Metallic Shades 2083

